

LE DÉCROCHAGE SCOLAIRE

vous impacte!

Les impacts du décrochage scolaire sur le développement économique et régional de la Mauricie

IMPACT ÉCONOMIQUE TOTAL =
1,02 MILLIARD
DE DOLLARS

4 218 \$ / HABITANT DE 15 ANS ET +

Perte de potentiel économique pour la Mauricie : **629,2 M\$**

Coût total pour le gouvernement : **741,7 M\$**



En Mauricie, **53,4 % de la population** âgée de 15 ans et plus n'atteint pas le niveau 3 de littératie.



Depuis 1870, **80 % de la croissance économique** provient de l'innovation.



En Mauricie, un individu sans diplôme perd en moyenne **19 726 \$** en revenus d'emploi par année.



Au Québec, **44 % des adultes** prestataires de programmes d'aide sociale ou de solidarité sociale n'ont pas de diplôme.



Au Québec, on estime que le risque de **dépression** à l'âge adulte est de **15 % chez les décrocheurs** et de 9 % chez les diplômés.



Au Québec, la **population carcérale** serait composée de **63 % de décrocheurs** et de 37 % de diplômés.



Au Québec, la population votante est de **52 % pour les décrocheurs** et jusqu'à **84 % pour les diplômés**.

Coûts liés aux revenus et au travail

Assurance-emploi

Perte de recettes d'impôt

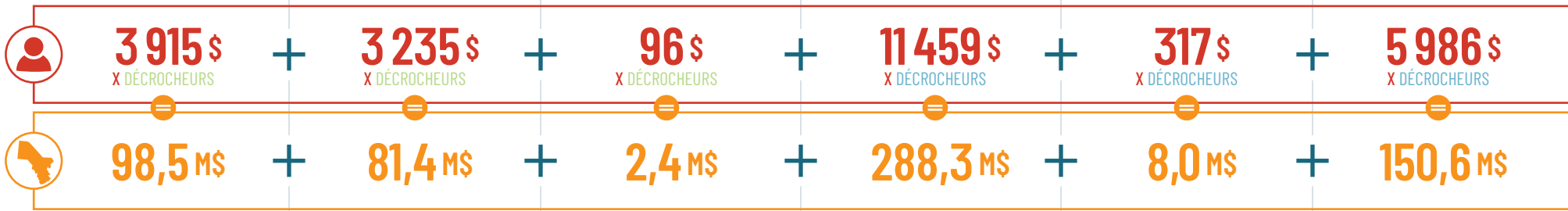
Perte de primes d'assurance-emploi

Coûts liés aux problèmes sociaux

Santé

Criminalité

Aide sociale



Employabilité et revenu

- ▲ Pénurie de main-d'œuvre
- ▲ Taux de chômage et d'inactivité
- ▲ Pauvreté
- ▼ Niveau de littératie
- ▼ Connaissances générales et spécifiques
- ▼ Possibilités d'avancement scolaire et professionnel



Productivité au travail

- ▲ Besoin d'encadrement managérial et de soutien psychologique
- ▼ Potentiel d'innovation et de créativité
- ▼ Productivité
- ▼ Capacité d'adaptation technologique
- ▼ Entrepreneuriat



Santé physique et mentale

- ▲ Sentiments de faible estime de soi, de frustration, d'exclusion et de manque de contrôle sur sa vie
- ▲ État de fragilité psychosociale et de mal-être
- ▼ Adoption de saines habitudes de vie
- ▼ Suivi et compréhension des traitements physiques et médicaux



Comportement social

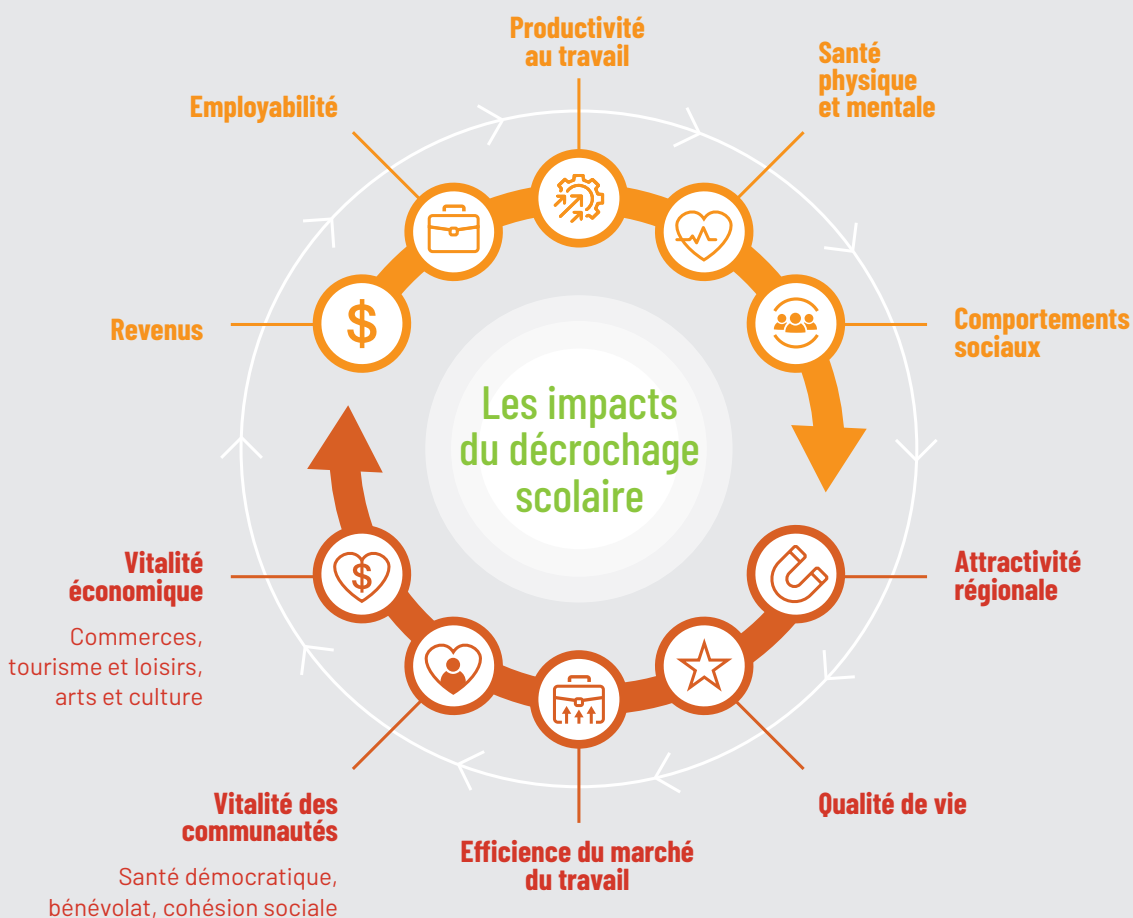
- ▲ Taux de criminalité
- ▲ Consommation de drogues et d'alcool
- ▲ Exclusion sociale
- ▼ Engagement civique et communautaire

Plus il y a de décrochage scolaire, plus le tissu socio-économique d'une région est faible.

Plus le tissu socio-économique d'une région est faible, plus le risque de décrocher est grand.



Le développement régional est directement lié à la réussite éducative de la population mauricienne.



Afin d'éviter qu'un emploi ne devienne un motif d'abandon scolaire, nous vous encourageons à mettre en pratique les règles de base suivantes :

POUR VOS FUTURS EMPLOYÉS À TEMPS PLEIN

- ✓ **PRIVILÉGIEZ L'EMBAUCHE DE JEUNES QUI ONT TERMINÉ LEUR PARCOURS SCOLAIRE.**

POUR VOS EMPLOYÉS-ÉTUDIANTS

- ✓ **OFFREZ PLUS OU MOINS 15 H DE TRAVAIL PAR SEMAINE.**
Au-delà de 20 h de travail par semaine, les jeunes deviennent à risque d'abandon scolaire, de stress et de fatigue.
- ✓ **SOYEZ ATTENTIFS AUX SIGNES DE FATIGUE ET D'ÉPUISEMENT.**
Si un employé-étudiant démontre des signes de fatigue et d'épuisement, parlez-lui afin de trouver des solutions.
- ✓ **PLANIFIEZ LES HORAIRES DE TRAVAIL EN DEMANDANT L'HORAIRE SCOLAIRE DE VOTRE EMPLOYÉ-ÉTUDIANT.**
En sachant à l'avance les périodes où il n'est pas disponible, vous disposerez de plus de souplesse pour le remplacer.
- ✓ **ENCOURAGEZ VOTRE EMPLOYÉ-ÉTUDIANT À OBTENIR SON DIPLOME.**
En encourageant votre employé-étudiant à poursuivre ses études, vous contribuez à sa réussite scolaire.
- ✓ **AJUSTEZ LES HEURES DE TRAVAIL EN PÉRIODES D'EXAMENS ET DE REMISE DE TRAVAUX.**
Il existe des périodes pendant l'année scolaire où les jeunes ont davantage d'obligations scolaires.
- ✓ **FAVORISEZ LA PRÉSENCE EN CLASSE.**
Les jeunes doivent effectuer leurs heures de travail en dehors des heures de cours.