



Nos animaux persévérants



Contenu du guide

- ✓ 2 fiches d'activités
- ✓ 1 grille d'écoute
- ✓ 1 fiche informative : L'anatomie du monarque
- ✓ 2 activités sur le vocabulaire
- ✓ Des suggestions d'activités pour aller plus loin

Le monarque infatigable

Bienvenue dans l'univers d'un voyageur des plus persévérants : le monarque. Ce guide d'animation et la capsule vidéo qui l'accompagne ont été conçus afin de vous permettre d'aborder le sujet de la persévérance avec vos élèves et ce, de façon ludique et différente.

Nous savons que la persévérance est une qualité importante à développer et ce, dès la petite enfance. Mais qu'en est-il du côté des animaux? Bien que leur mode de vie soit très différent du nôtre, ils doivent faire preuve de persévérance au quotidien, notamment pour se nourrir, se protéger du climat et des prédateurs ou encore assurer la survie de leur espèce.

Nous vous invitons à utiliser le matériel proposé et à réaliser, avec vos élèves, quelques activités pour faire suite au visionnement de la capsule. Vous pourrez ainsi poursuivre vos discussions et vos réflexions sur ce fascinant globe-trotteur.



Avant le visionnement

Utilisez la **Fiche 1** que vous trouverez dans la section « Fiches d'activités et autres documents ». En grand groupe, complétez les deux premiers encadrés, soit *Ce que je sais* et *Ce que je veux savoir* sur le monarque. Cette première activité vous permettra de tester les connaissances de vos élèves et également de savoir ce qu'ils aimeraient apprendre à propos de ce majestueux papillon.



Pendant le visionnement

Afin d'aider vos élèves à retenir certaines informations, remettez-leur une copie de la grille d'écoute, qui se trouve dans la section « Fiches d'activités et autres documents ». Ils pourront noter des mots-clés dans les différents encadrés, ce qui leur sera utile pour réaliser certaines des activités proposées. Prenez quelques minutes pour regarder avec eux la grille et si nécessaire, répondre à leurs questions.



Ça y est! Il est maintenant temps de visionner la capsule vidéo **Le monarque infatigable**. Cliquez sur l'image pour y accéder rapidement.

Après le visionnement

Avant de débiter les activités, nous vous suggérons de procéder à une 2^e ou une 3^e écoute de la capsule. Selon les activités que vous souhaitez faire, vous pouvez demander aux élèves de porter une attention particulière à des éléments tels que le vocabulaire utilisé, les caractéristiques physiques de ce papillon, l'importance de la persévérance dans la vie du monarque, etc.

C'est l'heure de passer à l'action! Rendez-vous à la page suivante afin de découvrir nos propositions d'activités.



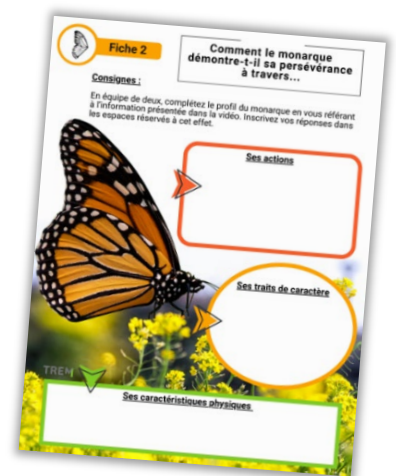
Propositions d'activités

1. En grand groupe, remplissez le dernier encadré de la **Fiche 1**, en y indiquant ce que vous avez appris sur le monarque.
2. Vérifiez la compréhension de vos élèves par rapport au concept de la persévérance, en leur posant quelques questions. Vous pouvez vous inspirer des exemples ci-dessous.

Exemples de questions :

- Comment le monarque fait-il preuve de persévérance?
- La persévérance est-elle une valeur essentielle à développer dans le cas de ce papillon? Expliquez pourquoi.
- Y-a-t-il des liens à faire entre la persévérance dont cet insecte fait preuve et la vôtre?

3. Demandez aux élèves de se placer en équipe de deux et de remplir la **Fiche 2**, soit la carte du personnage. Par la suite, effectuez un retour en groupe afin de connaître les réponses des différentes équipes.
4. Vérifiez si vos élèves ont noté des questions dans l'encadré prévu à cet effet dans la grille d'écoute. Si c'est le cas, reprenez leurs questions et concevez, autour de celles-ci, une activité de recherche et d'écriture où ils pourront trouver, par eux-mêmes, les réponses à leurs interrogations.



Fiche sur l'anatomie du monarque

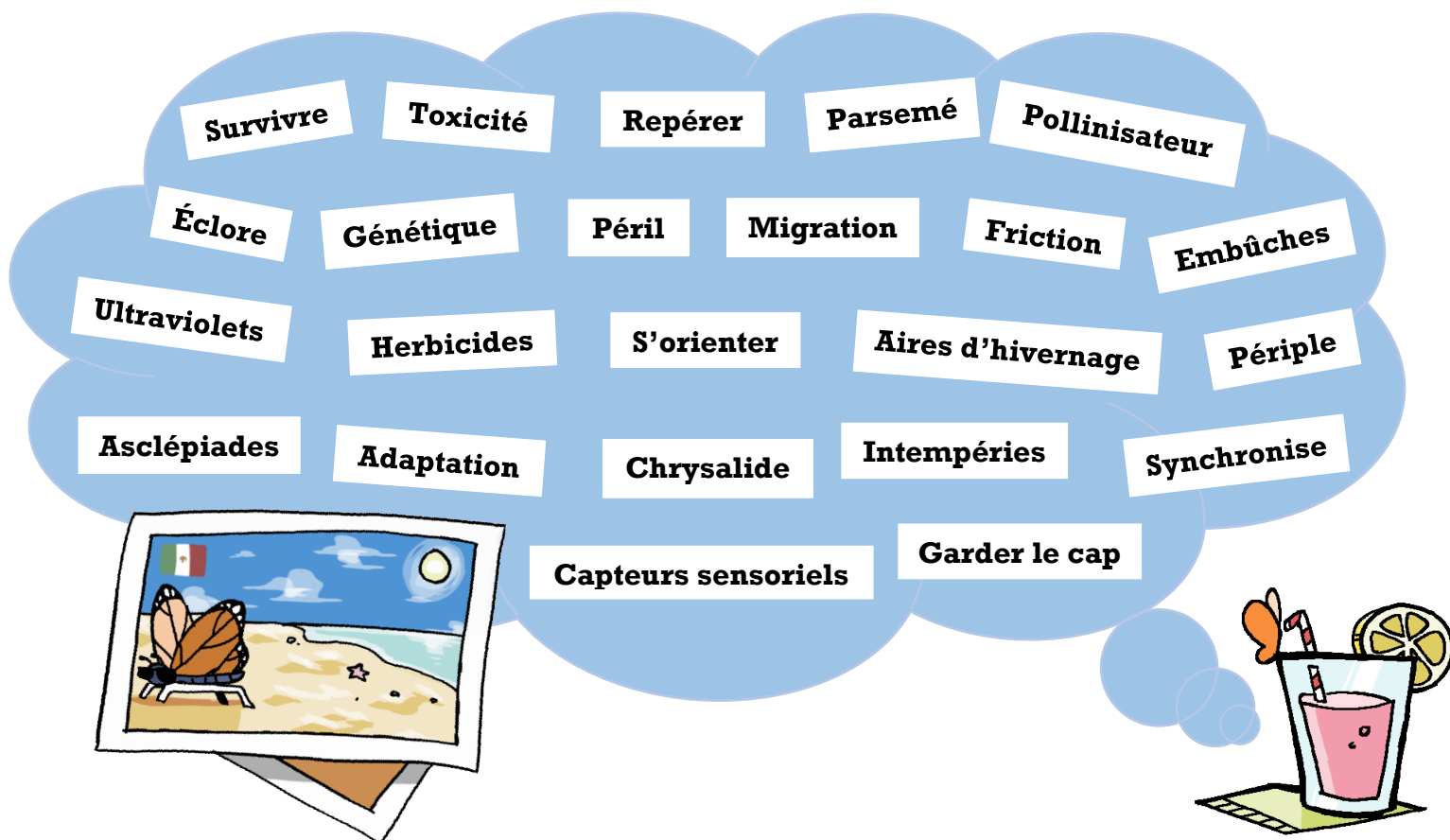
Une fiche informative sur l'anatomie du monarque est disponible dans la section « Fiches d'activités et autres documents ». Elle vous permettra d'en apprendre davantage sur ses caractéristiques physiques. Elle peut être présentée aux élèves comme complément d'information ou être utilisée pour réaliser un projet de recherche, d'écriture ou toute autre activité.



Pour aller plus loin ...

Vous retrouverez, ci-dessous, d'autres idées d'activités à réaliser en classe. N'hésitez pas à y apporter votre touche personnelle, afin que celles-ci répondent à vos besoins.

1. Proposez à vos élèves de faire une chasse aux mots, c'est-à-dire de repérer des expressions ou des termes qu'ils ont entendus, mais dont ils ignorent la signification. Vous trouverez, ci-dessous, quelques exemples de mots ou d'expressions à explorer. Utilisez-les au cours d'une activité de type « devinettes », durant laquelle les élèves devront identifier la définition d'un mot ou la signification d'une expression parmi plusieurs propositions. N'hésitez pas à y glisser des options insolites afin de rendre l'exercice plus ludique.



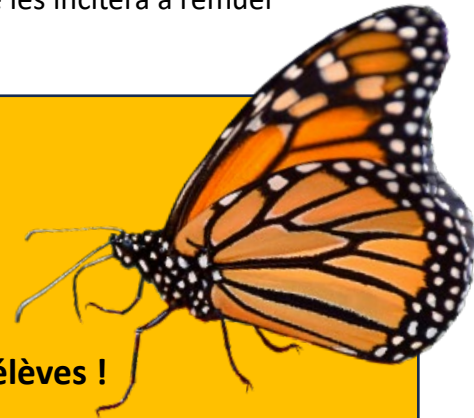
2. Invitez vos élèves à rédiger un court texte portant sur des sujets tels que la persévérance, le monarque, les animaux persévérants, etc. Vous pouvez leur demander d'inclure, dans leur rédaction, un ou plusieurs mots parmi ceux proposés ci-dessus.



3. Vous trouverez dans la section « Fiches d'activités et autres documents » deux activités permettant d'explorer le vocabulaire présenté dans la vidéo, de manière ludique :

- **Activité 1- Mots cachés** : Les élèves doivent retrouver les mots cachés dans la grille, afin de résoudre l'énigme.
- **Activité 2- Mots mêlés** : Les élèves doivent remettre les lettres dans le bon ordre afin de former le mot correspondant à chacune des images. Cette activité les incitera à remuer leurs méninges.

Relever le défi **mission monarque**



Participez à la protection du monarque avec vos élèves !

Saviez-vous qu'il est possible d'initier vos élèves à la science tout en contribuant à la sauvegarde du papillon monarque ? L'Insectarium de Montréal, en collaboration avec l'Institut de recherche en biologie végétale, vous propose de relever le *défi mission monarque*, une activité éducative idéale pour les élèves du 2e et 3e cycle du primaire.

En téléchargeant [la trousse pédagogique](#), vous pourrez accompagner vos élèves dans l'observation de son environnement, l'identification des différentes espèces d'asclépiades, plante hôte du monarque, et la collecte de données sur le terrain. La période idéale pour réaliser cette activité se situe entre août et septembre, puisqu'à ce moment, les monarques sont plus nombreux au Québec.

Cette activité permet de mobiliser plusieurs compétences travaillées en classe, telles que le dénombrement, l'observation scientifique, et la sensibilisation à la biodiversité.

Un projet clé en main qui allie science, environnement et engagement citoyen !



Aménagez votre jardin à papillons!

Envie d'en faire encore plus pour contribuer à la sauvegarde du monarque? Pourquoi ne pas aménager un jardin à papillons dans la cour de votre école! Sur le site [Espace pour la vie](#), vous trouverez une multitude d'idées pour démarrer votre projet. Et qui sait... votre école pourrait même recevoir le certificat *Oasis pour les monarques*. Informez-vous!





Fiches d'activités et
autres documents

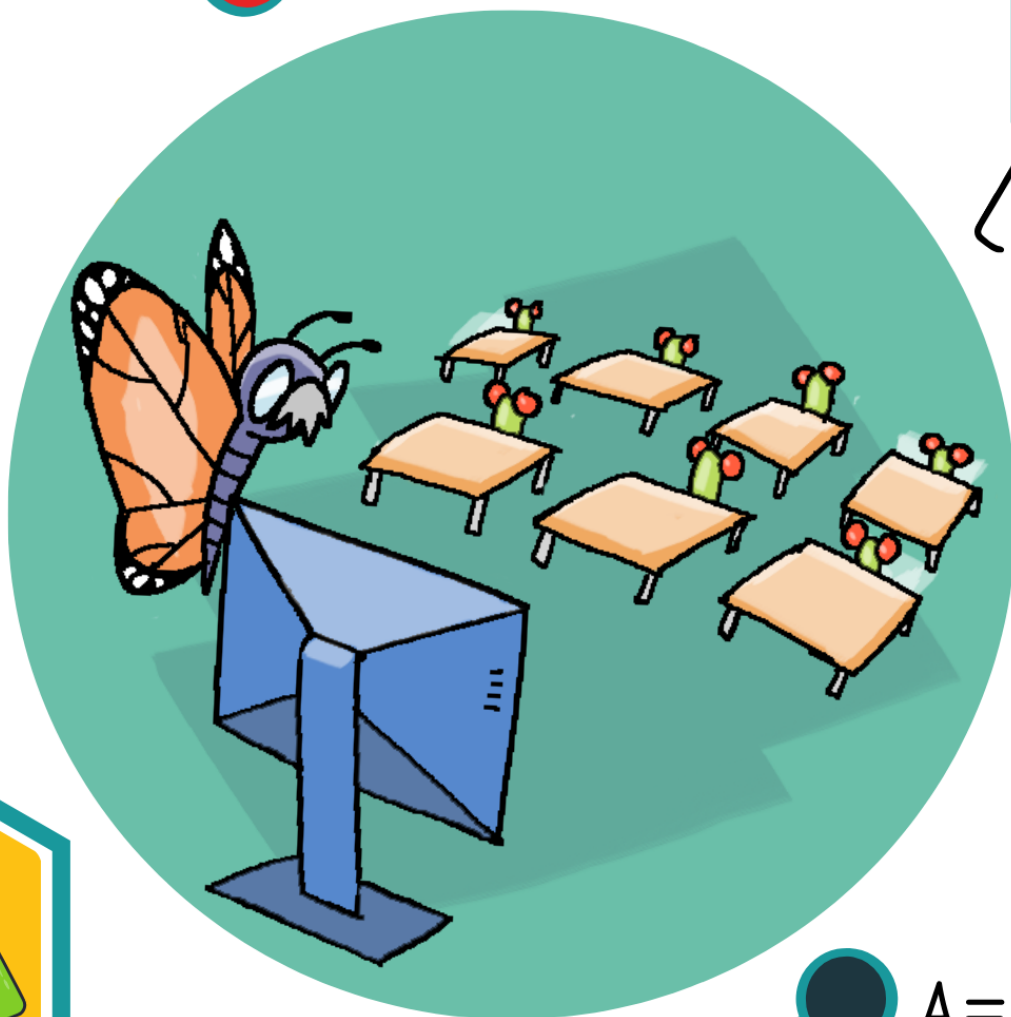


$$\Sigma F = M \cdot a$$



$[a, b]$

$$x = \frac{-b \pm \sqrt{b^2 - 4ac}}{2a}$$



$$A = \int_0^b f(x) dx$$



SAVAIS-TU ? QUE...

?

Le monarque prend d'abord la forme d'un **oeuf** (1^{re} étape) qui se transformera en une **chenille** noire, blanche et jaune (2^e étape).

Il complètera sa transformation dans sa **chrysalide** (3^e étape) d'où il sortira sous sa forme finale, c'est-à-dire celle d'un **papillon adulte** (4^e étape).

Ailes antérieures

Elles comportent chacune une bordure noire marquée de rangées de points blancs.

Nervures

Elles ont pour fonction de faire circuler l'hémolymphe (le sang des insectes) et ainsi de transporter les nutriments et les hormones.

Ailes postérieures

Celles du mâle sont d'une couleur plus vive et comportent un petit point noir sur chacune d'elles.

Yeux à facettes

Ils lui permettent d'avoir une vision quasi panoramique. Toutefois, celle-ci serait de 100 à 1000 fois moins performante que la vision humaine.

Antennes

Elles sont articulées et mobiles. Elles portent les récepteurs de l'odorat et ceux qui lui permettent de s'orienter.

Pattes

Elles sont fixées à son thorax. Quatre d'entre elles servent à marcher et à s'agripper, tandis que les deux autres, plus courtes et moins développées, lui permettent de nettoyer ses antennes et de goûter les aliments.

Trompe

Elle lui permet d'aspirer le nectar des fleurs, telle une paille. Au repos, elle s'enroule sous sa tête.

LE MONARQUE INFATIGABLE



Fiche 1



Ce que je sais

A large, empty rectangular box with a black border, intended for writing down what the user knows about monarch butterflies.

Ce que je
veux savoir

A large, empty rectangular box with a black border, intended for writing down what the user wants to know about monarch butterflies.

Ce que
j'ai appris

A large, empty rectangular box with a black border, intended for writing down what the user has learned about monarch butterflies.



Fiche 2

Comment le monarque démontre-t-il sa persévérance à travers...

Consignes :

En équipe de deux, complétez le profil du monarque en vous référant à l'information présentée dans la vidéo. Inscrivez vos réponses dans les formes ci-dessous.



Ses actions

Ses traits de caractère

TREM

Ses caractéristiques physiques



Grille d'écoute

Message principal de la vidéo

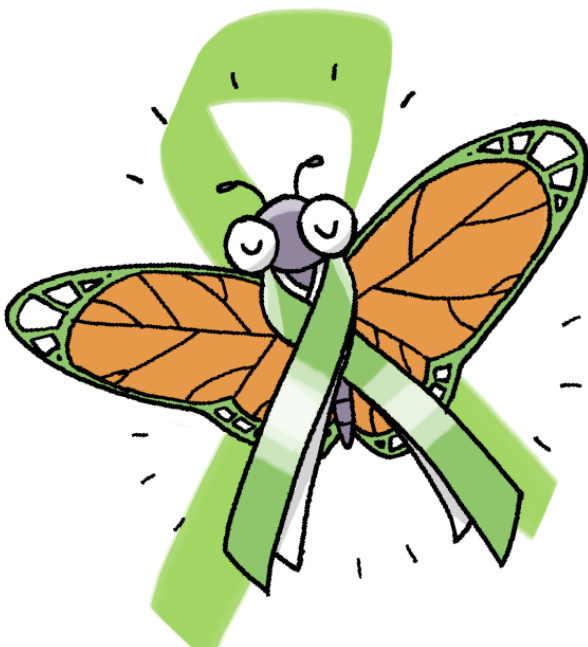


Information(s) drôle(s) ou surprenante(s)
que j'ai apprise(s) sur le monarque

Ce que j'ai aimé apprendre sur le monarque

Mot(s) dont je ne connais pas la signification

Je me questionne sur le monarque ...





Mots mêlés

Consignes

Remplace les lettres dans le bon ordre afin de former le mot correspondant à l'image présentée. Utilise l'indice au besoin. Lorsque tu as trouvé la réponse, inscris-la sur la ligne prévue à cet effet.




IELAS

 Lui permettent de voler




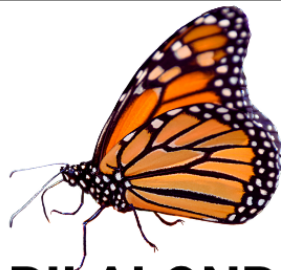
NOGIMATIR

 Déplacement vers un autre pays




NTAREC

 Son alimentation




PILALONP

 Espèce d'insectes




EURVSNRE

 Lignes sur ses ailes




ENCILLHE

 2e phase de son cycle de vie




QEMXIUE

 Pays vers lequel il migre




EOLIUNRISLAPT

 Transporte du pollen



OMERPT

 Sert à se nourrir



CRESLIHDAY



ÉUVÉNEXN



ENTANENS

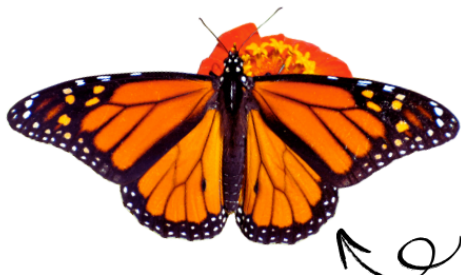
 Détecte les odeurs et lui



Mots mêlés



Réponses de l'activité



AILES

i Lui permettent de voler



MIGRATION

i Déplacement vers un autre pays



NECTAR

i Son alimentation



PAPILLON

i Espèce d'insectes



NERVURES

i Lignes sur ses ailes



CHENILLE

i 2e phase de son cycle de vie



MEXIQUE

i Pays vers lequel il migre



POLLINISATEUR

i Insecte qui transporte du pollen



TROMPE

i Sert à se nourrir



CHRYSLIDE

i 3e étape de son cycle de vie



VÉNÉNEUX

i Qui contient un poison



ANTENNES

i Détectent les odeurs et lui



Mots cachés

L E A R Q U E
M O N A R Q U E



Utilise les lettres restantes pour résoudre l'énigme ci-dessous.

En butinant les fleurs pour se nourrir, le monarque transporte du pollen d'une fleur à l'autre. Il fait donc partie des insectes

A

Ailes
Antennes
Asclépiades

C

Chenille
Chrysalide
Cycle

E

Endurance
Envolée
Espèce

F

Fleurs
Forêts

G

Générations

H

Hivernage

I

Insecte

M

Menacé
Migration

N

Nectar
Nervures

O

Oeuf

P

Papillon
Plantes Hôtes
Points
Pollen

Q

Québec

R

Reproduction

S

Sapins
Survie

T

Tiges

V

Vénéneux
Vie
Vol

P	A	P	I	L	L	O	N	P	N	E	L	L	O	P
O	S	V	I	E	C	H	E	N	I	L	L	E	O	R
I	C	L	C	H	R	Y	S	A	L	I	D	E	S	E
N	L	Q	U	E	B	E	C	N	E	C	T	A	R	P
T	E	N	D	U	R	A	N	C	E	Y	M	N	U	R
S	P	M	E	N	A	C	E	V	G	C	I	T	E	O
L	I	N	S	E	C	T	E	O	A	L	G	E	L	D
N	A	I	L	E	S	I	S	Y	N	E	R	N	F	U
E	D	F	O	R	E	T	P	A	R	I	A	N	N	C
R	E	N	V	O	L	E	E	G	E	V	T	E	T	T
V	S	A	P	I	N	S	C	E	V	R	I	S	I	I
U	I	O	E	U	F	S	E	A	I	U	O	T	G	O
R	V	E	N	E	N	E	U	X	H	S	N	E	E	N
E	O	P	L	A	N	T	E	S	H	O	T	E	S	U
S	L	R	G	E	N	E	R	A	T	I	O	N	S	S



Mots cachés

L E N A R Q U E

Solution de l'activité

Utilise les lettres restantes pour résoudre l'énigme ci-dessous.

En butinant les fleurs pour se nourrir, le monarque transporte du pollen d'une fleur à l'autre. Il fait donc partie des insectes



POLLINISATEURS

A Ailes
Antennes
Asclépiades

C Chenille
Chrysalide
Cycle

E Endurance
Envolée
Espèce

F Fleurs
Forêts

G Générations

H Hivernage

I Insecte

M Menacé
Migration

N Nectar
Nervures

O Oeuf

P Papillon
Plantes Hôtes
Points
Pollen

Q Québec

R Reproduction

S Sapins
Survie

T Tigres

V Vénéneux
Vie
Vol

P	A	P	I	L	L	O	N	P	N	E	L	L	O	P
O	S	V	I	E	C	H	E	N	I	L	L	E	O	R
I	C	L	C	H	R	Y	S	A	L	I	D	E	S	E
N	L	Q	U	E	B	E	C	N	E	C	T	A	R	P
T	E	N	D	U	R	A	N	C	E	Y	M	N	U	R
S	P	M	E	N	A	C	E	V	G	C	I	T	E	O
L	I	N	S	E	C	T	E	O	A	L	G	E	L	D
N	A	I	L	E	S	I	S	Y	N	E	R	N	F	U
E	D	F	O	R	E	T	P	A	R	I	A	N	N	C
R	E	N	V	O	L	E	E	G	E	V	T	E	T	T
V	S	A	P	I	N	S	C	E	V	R	I	S	I	I
U	I	O	E	U	F	S	E	A	I	U	O	T	G	O
R	V	E	N	E	N	E	U	X	H	S	N	E	E	N
E	O	P	L	A	N	T	E	S	H	O	T	E	S	U
S	L	R	G	E	N	E	R	A	T	I	O	N	S	S