



Nos animaux persévérants



Contenu du guide

- ✓ 2 fiches d'activités
- ✓ 1 grille d'écoute
- ✓ 1 fiche formative sur l'anatomie du loup
- ✓ 2 fiches d'activités sur le vocabulaire
- ✓ Quelques suggestions d'activités pour aller plus loin

Le loup déterminé

Ce guide d'animation de même que la capsule vidéo qui l'accompagne ont été conçus afin de vous permettre d'aborder le sujet de la persévérance avec vos élèves, et ce, de façon différente et ludique. Les animaux étant très appréciés par les enfants, il est intéressant de leur faire savoir que la persévérance est une qualité essentielle au sein du règne animal. Elle leur permet notamment de se nourrir, de s'abriter, de se protéger des prédateurs et d'assurer leur survie et celle de leur famille.

Nous vous invitons à utiliser ce guide d'animation qui met en vedette un chasseur endurant et déterminé, qui habite sur le grand territoire du Parc national de la Mauricie : le loup de l'Est. À l'aide du matériel et des activités qui vous sont proposées, vous pourrez poursuivre vos réflexions avec vos élèves sur ce mammifère des plus persévérants.



Avant le visionnement

Utilisez la **Fiche 1** qui se trouve dans la section **Fiches d'activités et autres documents**. En grand groupe, complétez les deux premiers encadrés, c'est-à-dire : *Ce que je sais* et *Ce que je veux savoir*. Cette première activité vous permettra de tester les connaissances de vos élèves et également de voir ce qu'ils aimeraient apprendre à propos de cet intrigant mammifère.



Visionnement de la capsule

Afin d'aider vos élèves à retenir certaines des informations présentées dans la vidéo, remettez-leur une copie de la grille d'écoute qui se trouve dans la section **Fiches d'activités et autres documents**. Ils pourront ainsi noter l'information de leur choix dans les différents encadrés, ce qui leur sera utile pour réaliser certaines des activités proposées à la page suivante. Prenez quelques minutes pour regarder la grille avec eux et répondre à leurs questions, au besoin.



Ça y est, vous êtes maintenant prêts à visionner la capsule vidéo! Pour y accéder rapidement, cliquez sur l'image.

Après le visionnement

Avant de débiter les activités, nous vous suggérons de procéder à une 2^e ou une 3^e écoute de la capsule. Selon les activités que vous souhaitez faire, vous pouvez, cette fois-ci, demander aux élèves de porter leur attention sur des éléments précis comme : le vocabulaire utilisé, les caractéristiques physiques de l'animal, comment se manifeste la persévérance chez ce mammifère, etc.

Voilà, vous êtes maintenant prêts à passer à l'action! Rendez-vous à la page suivante pour découvrir nos suggestions d'activités.



Propositions d'activités :

1. En grand groupe, remplissez le dernier encadré de la **Fiche 1**, en y indiquant ce que vous avez appris sur le loup de l'Est.
2. Vérifiez la compréhension de vos élèves par rapport au concept de la persévérance, en leur posant quelques questions. Vous pouvez vous inspirer des exemples ci-dessous.

Exemples de questions :

- Comment le loup nous a-t-il démontré sa persévérance dans cette vidéo ?
- Pourquoi cet animal doit-il faire preuve de persévérance ?
- Pouvez-vous faire des liens entre la persévérance du loup et la vôtre ?

3. Demandez aux élèves de se placer en équipe de deux et de remplir la **Fiche 2**, soit la carte du personnage. Par la suite, effectuez un retour en grand groupe afin de connaître les réponses des différentes équipes, et ainsi, réaliser un portait complet de l'animal.
4. Vérifiez, avec vos élèves, s'ils ont noté des questions dans l'encadré prévu à cet effet, dans la grille d'écoute. Si c'est le cas, reprenez leurs questions et concevez, autour de celles-ci, une activité de recherche et d'écriture où ils pourront trouver par eux-mêmes les réponses à leurs interrogations.



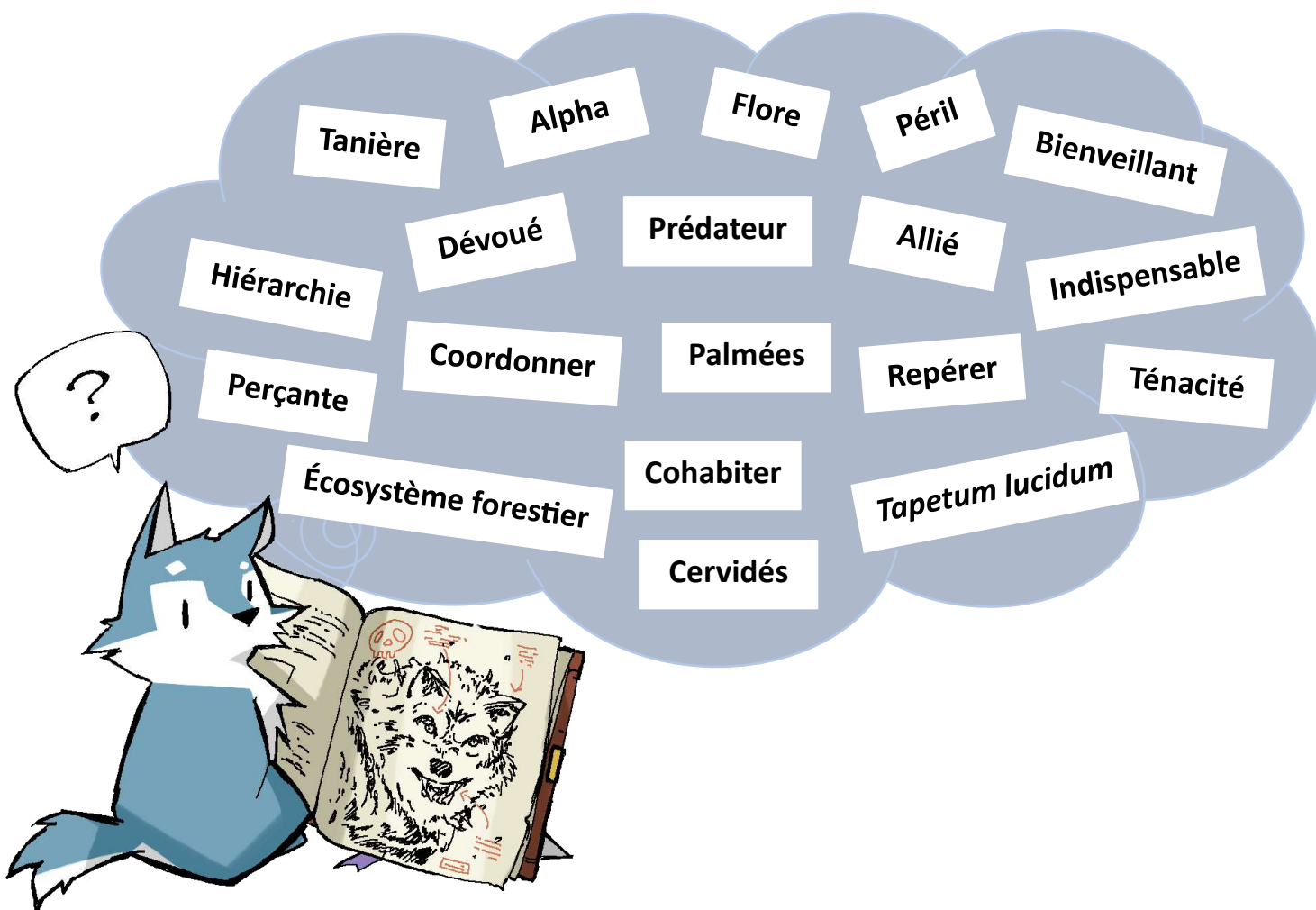
Fiche sur l'anatomie du loup de l'Est

Une fiche informative sur l'anatomie du loup est disponible dans la section **Fiches d'activités et autres documents**. Elle vous permettra d'en apprendre davantage sur ses caractéristiques physiques. Elle peut être présentée aux élèves comme complément d'information ou être utilisée pour réaliser un projet de recherche, d'écriture ou tout autre activité, à votre convenance.

Pour aller plus loin ...

Vous retrouverez, ci-dessous, encore plus d'idées d'activités à réaliser avec vos élèves. N'hésitez pas à y apporter votre touche personnelle afin que celles-ci répondent davantage à vos besoins.

1. Invitez vos élèves à participer à une chasse aux mots, c'est-à-dire à identifier des termes entendus dans la vidéo dont ils ne connaissent pas la signification. Vous retrouverez, ci-dessous, quelques exemples de mots à travailler. Utilisez-les pour créer une activité de devinettes au cours de laquelle les élèves devront trouver la définition qui correspond au mot choisi. Pour ajouter un défi supplémentaire, proposez-leur deux ou trois définitions différentes. Notez que vous pouvez utiliser n'importe quelle autre méthode afin de rendre l'apprentissage de ce nouveau vocabulaire amusant.



2. Proposez une activité d'écriture à vos élèves sur la persévérance, le loup de l'Est, certains des éléments présentés dans la vidéo ou encore à partir des nouveaux mots de vocabulaire appris.

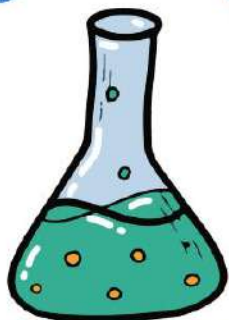
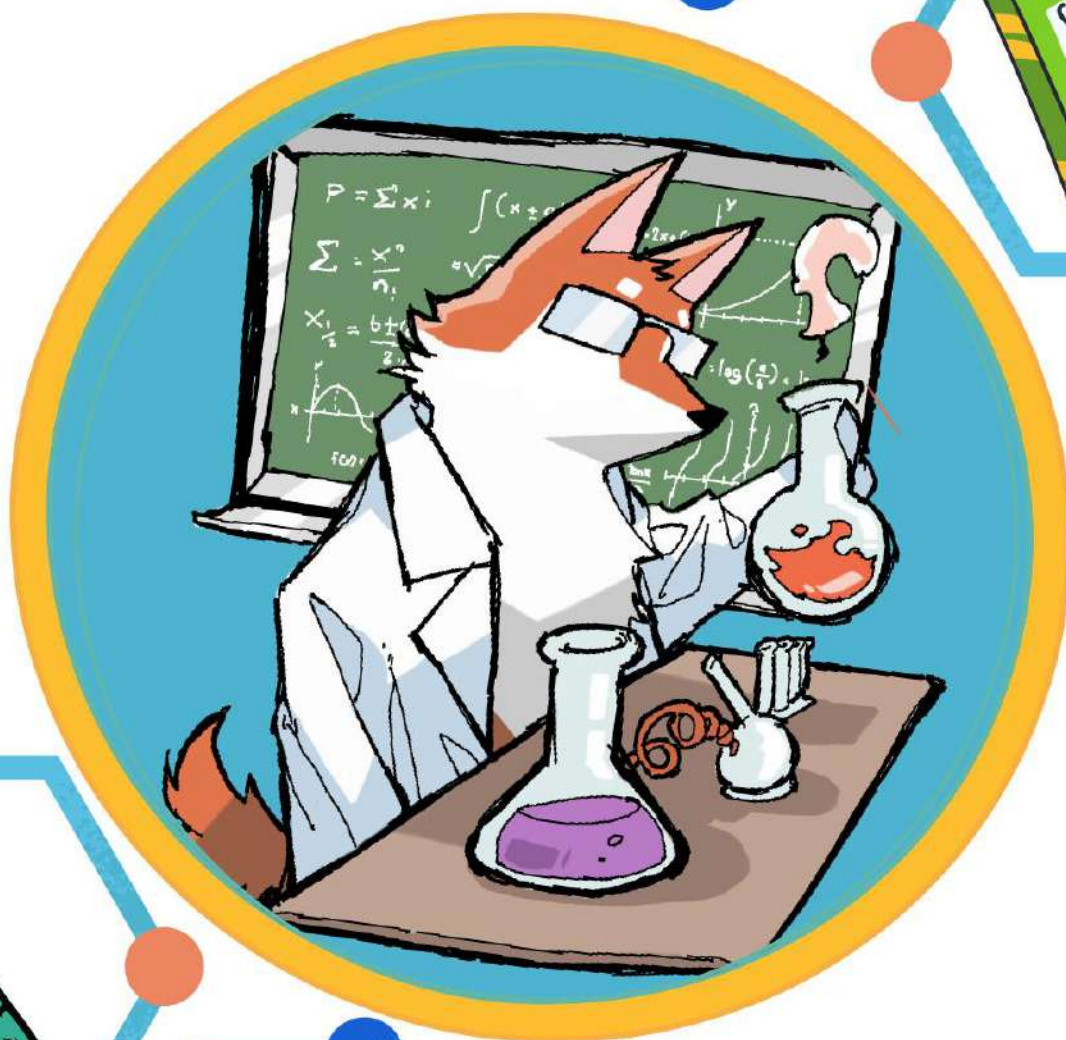


3. Vous trouverez, dans la section **Fiches d'activités et autres documents**, deux autres activités visant à travailler différemment le vocabulaire présenté dans la capsule vidéo. Dans la première activité, les élèves devront retrouver les mots cachés dans la grille afin de résoudre l'énigme présentée. La seconde activité les amènera à remuer davantage leurs méninges. Ils devront replacer les lettres dans le bon ordre afin de former le mot correspondant à chacune des images.
4. Si cette vidéo a piqué votre curiosité et celle de vos élèves, visionnez **Sur la piste des loups**, un épisode tiré de la série **Gardiens de la santé du parc**, produite par l'équipe de conservation du Parc national de la Mauricie. Vous en apprendrez davantage sur les deux meutes de loups qui y résident. Cliquez sur l'image ci-dessous pour y accéder.





Fiches d'activités et autres documents



$$E = m \cdot c^2$$



LE LOUP DÉTERMINÉ



Fiche 1



Ce que je sais



Ce que je veux savoir



Ce que j'ai appris



Fiche 2

Comment le loup de l'Est démontre-t-il sa persévérance à travers...

Consignes :

En équipe de deux, complétez le profil du loup de l'Est en vous référant à l'information présentée dans la vidéo. Inscrivez vos réponses dans les espaces réservés à cet effet.



Ses actions

Ses traits de caractère

Ses caractéristiques physiques



Grille d'écoute

Message principal de la vidéo



Information(s) drôle(s) ou surprenante(s)
que j'ai apprise(s) sur le loup

Ce que j'ai aimé apprendre sur le loup



Mot(s) dont je ne connais pas la signification

Je me questionne sur le loup ...



Mots mêlés

Consignes

Remplace les lettres dans le bon ordre afin de former le mot correspondant à l'image présentée. Utilise l'indice au besoin. Lorsque tu as trouvé la réponse, inscris-la sur la ligne prévue à cet effet.



EMTEU

i Famille du loup



EVOTLUEAXU

i Nom des petits du loup



ESEULRHMTN

i Moyen de communication



RINTANÈE

i Lieu où naissent les bébés



SROPIE

i Capturées par le loup



ROFTÊ

i Habitat



DORTAO

i Pour pister ses proies



EAMFMREIM

i Type d'animal (classe)



RUROUFRE

i Protège du froid



APLAH

i Chef de la meute



EIANROCVR

i Régime alimentaire



MHOEML'

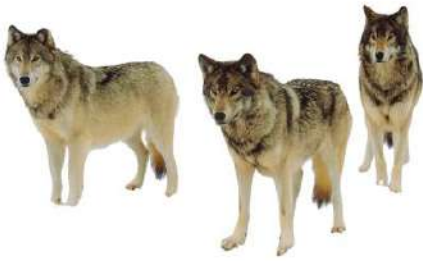
i Principal ennemi



Mots mêlés



Réponses de l'activité



MEUTE

i Famille du loup



LOUVETEAUX

i Nom des petits du loup



HURLEMENTS

i Moyen de communication



TANIÈRE

i Lieu où naissent les bébés



PROIES

i Capturées par le loup



FORÊT

i Habitat



ODORAT

i Pour pister ses proies



MAMMIFÈRE

i Type d'animal (classe)



FOURRURE

i Protège du froid



ALPHA

i Chef de la meute



CARNIVORE

i Régime alimentaire



L'HOMME

i Principal ennemi



Mots cachés

L E L O U P
D E L' E S T



Utilise les lettres restantes pour résoudre l'énigme ci-dessous.
Le loup se nourrit de cervidés et de petits mammifères. Il est donc de la famille : -----

-A-

Alpha

-B-

But

-C-

Canidé
Chasseur

Chef

Clan

Communication

Course

Croc

-D-

Déterminé
Dents

-E-

Endurant

-O-

Odorat

Ordre

Ouïe

-P-

Palmées

Pattes

Peur

Pister

Prédateur

Proies

-R-

Rôle

Ruse

-S-

Sens

-T-

Tanière

-Y-

Yeux

F	D	P	E	D	E	T	E	R	M	I	N	E	F	C
O	M	A	M	I	F	E	R	R	E	R	D	R	O	O
U	A	T	M	P	U	O	L	O	U	V	E	U	R	M
R	C	T	A	R	O	D	O	N	T	S	R	C	E	M
R	H	E	L	B	U	T	U	A	E	S	U	R	T	U
U	O	S	E	A	I	R	V	L	E	S	N	E	S	N
R	I	N	X	U	E	Y	E	C	A	N	I	D	E	I
E	R	P	R	E	D	A	T	E	U	R	C	O	R	C
I	E	P	A	L	M	E	E	S	D	E	N	T	S	A
N	A	G	E	U	R	V	A	L	P	H	A	F	S	T
O	C	H	A	S	S	E	U	R	O	L	E	E	E	I
P	I	S	T	E	R	R	X	F	A	I	M	H	I	O
T	A	N	I	E	R	E	E	N	R	U	T	C	O	N
E	N	D	U	R	A	N	T	G	I	B	I	E	R	E
H	U	R	L	E	M	E	N	T	S	R	U	E	P	S



Mots cachés

L E L O U P
D E L' E S T

Réponses de l'activité



Utilise les lettres restantes pour résoudre l'énigme ci-dessous.

Le loup se nourrit de cervidés et de petits mammifères. Il est donc de la famille :

D E S C A R N I V O R E S

- O-**
Odorat
Ordre
Ouïe
- P-**
Palmées
Pattes
Peur
Pister
Prédateur
Proies
- R-**
Rôle
Ruse
- S-**
Sens
- T-**
Tanière
- Y-**
Yeux

- F-**
Faim
Forêts
Fourrure
- G-**
Gibier
- H-**
Hurlements
- L-**
Loup
Louve
Louveteaux
- M-**
Mâchoire
Mâle
Mammifère
Meute
- N-**
Nageur
Nocturne

- A-**
Alpha
- B-**
But
- C-**
Canidé
Chasseur
Chef
Clan
- Communication**
Course
Croc
- D-**
Déterminé
Dents
- E-**
Endurant

F	D	P	E	E	T	E	R	M	I	N	E	F	C
O	M	A	M	I	F	E	R	E	R	D	R	O	O
U	A	T	M	P	U	O	L	O	V	E	U	R	M
R	C	T	A	R	O	D	O	N	T	S	R	C	M
R	H	E	L	B	U	T	U	A	E	S	U	R	T
U	O	S	E	A	I	R	V	L	E	S	N	E	S
R	I	N	X	U	E	Y	E	C	A	N	I	D	E
E	R	P	R	E	D	A	T	E	U	R	C	O	R
I	E	P	A	L	M	E	E	S	D	E	N	T	S
N	A	G	E	U	R	V	A	L	P	H	A	F	S
O	C	H	A	S	S	E	U	R	O	L	E	E	I
P	I	S	T	E	R	R	X	F	A	I	M	H	I
T	A	N	I	E	R	E	E	N	R	U	T	C	O
E	N	D	U	R	A	N	T	G	I	B	I	E	R
H	U	R	L	E	M	E	N	T	S	R	U	E	P