



## QUI EST GUILLAUME ?

**ÉCOLE** École secondaire Chavigny

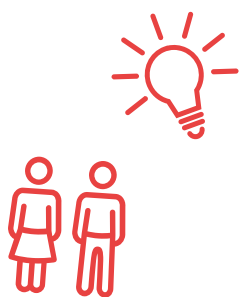
**NIVEAU** Secondaire 5

### PARTICULARITÉS DE GUILLAUME

- Il a vécu une transition difficile du primaire au secondaire.
- Il a vécu un changement de concentration en secondaire 2 vu ses difficultés scolaires.
- Il a reçu un diagnostic de TDA. On lui a remis un ordinateur qu'il était gêné d'utiliser.

### CONSEIL DE GUILLAUME

«Si j'avais un conseil à te donner, ça serait de ne jamais lâcher, avoir confiance en toi, faire confiance aux personnes qui te connaissent le plus, dont tes parents et tes professeurs.»



## QUI EST MEGAN ?

**ÉCOLE** Centre de formation professionnelle Bel-Avenir

**NIVEAU** Formation professionnelle

### PARTICULARITÉS DE MÉGAN

- Elle a redoublé son secondaire 1.
- Elle a rencontré des difficultés au niveau social. Elle avait de la difficulté à se faire des amis.
- Sa peur d'être seule lui fait vivre du stress à l'école.

### CONSEIL DE MÉGAN

«Si j'avais un conseil à te donner, ça serait de toujours persévérer et en plus, d'aller toujours vers les autres, parce que c'est important de faire confiance aux autres et de pouvoir savoir qu'ils sont toujours là pour t'aider, te conseiller, répondre à tes questions.»