



# GALA RECONNAISSANCE

— DE LA TABLE RÉGIONALE —  
DE L'ÉDUCATION DE LA MAURICIE

Associez-vous à **l'éducation** et à **la réussite éducative** des jeunes en Mauricie en devenant partenaire de notre Gala Reconnaissance!

## Plan de partenariat

**TREM**  
—  
TABLE RÉGIONALE DE L'ÉDUCATION  
DE LA MAURICIE



# LE GALA RECONNAISSANCE EN BREF

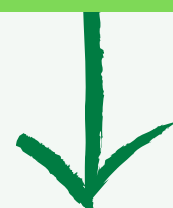
Fière de son succès en 2022, la Table régionale de l'éducation de la Mauricie est enthousiaste de présenter sa deuxième édition du Gala Reconnaissance et vous invite à devenir un partenaire clé de cet événement unique en Mauricie!



Vendredi 13 juin 2025  
17H à 22H  
Espace Shawinigan



**GALA  
RECONNAISSANCE**  
— DE LA TABLE RÉGIONALE —  
DE L'ÉDUCATION DE LA MAURICIE



**Plus de 250** personnes  
rassemblées pour  
**l'éducation**

- Lauréates et lauréats (élèves, étudiantes et étudiants), membres de la famille, amies et amis
- Partenaires du réseau scolaire (directions, personnel enseignant et professionnel, intervenantes et intervenants, etc.)
- Partenaires socioéconomiques (gestionnaires et membre du personnel des ministères, des organismes communautaires, des municipalités, etc.)
- Partenaires financiers



**Grands moments** de la soirée

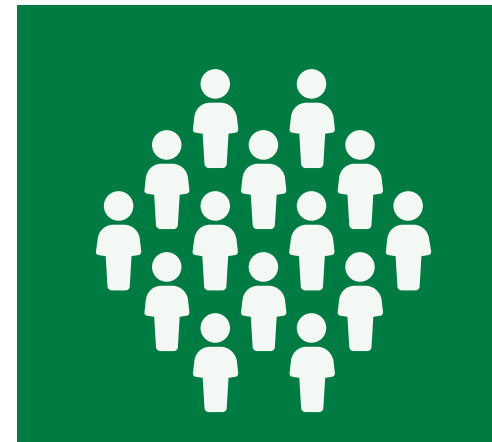
- Accueil des personnes invitées
- 5 blocs de reconnaissance pendant lesquels les 15 lauréates et lauréats sont mis en lumière et reçoivent un prix
- Prestations musicales avec artiste connu et des élèves de la région
- Repas 3 services

# LES OBJECTIFS

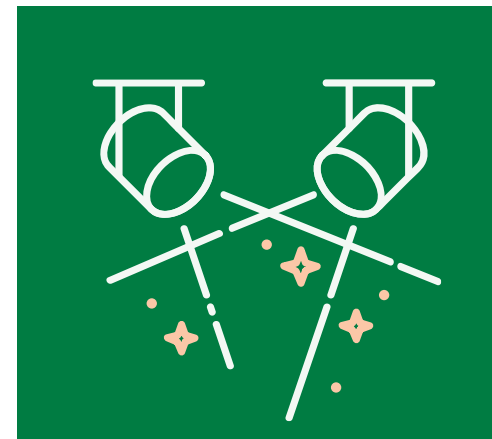


## GALA RECONNAISSANCE

— DE LA TABLE RÉGIONALE —  
DE L'ÉDUCATION DE LA MAURICIE



**R**assembler les gens concernés et intéressés par l'éducation qui ont une influence sur le cheminement des jeunes, des élèves, des étudiantes et étudiants.



**M**ettre en lumière 15 élèves, étudiantes et étudiants qui se sont démarqués par leurs accomplissements et qui ont été nominés lors de notre Avis de recherche.



**R**econnaître que la persévérance et l'effort sont des valeurs importantes pour la réussite éducative de nos jeunes.



**D**émontrer que l'éducation et la réussite éducative sont l'affaire de toute la communauté.

# QUI EST LA TABLE RÉGIONALE DE L'ÉDUCATION DE LA MAURICIE

---

La TREM a pour principe d'action la concertation. Elle prend en compte les besoins exprimés du terrain et utilise l'intelligence collective de ses partenaires pour mettre en œuvre des actions.

## Sa mission

La TREM est un regroupement d'acteurs mauriciens concernés par l'éducation qui vise à mettre en œuvre des actions permettant d'optimiser l'impact des différents acteurs-cibles sur l'éducation des jeunes, de la petite enfance à l'âge adulte, tant en réussite éducative qu'en formation.

## Sa vision

Organisation incontournable pour tous les acteurs et les partenaires mauriciens concernés par l'éducation, la TREM est reconnue pour la qualité de ses projets, le succès de ses stratégies et la mobilisation de tous afin de répondre aux besoins du milieu.

Par son expertise et ses actions, la TREM contribue à positionner l'éducation en Mauricie comme étant un enjeu prioritaire pour l'ensemble de la région.

## Ses valeurs

La collaboration, l'innovation et la complémentarité.

# Les raisons de devenir Partenaire



Vous associer à un événement unique en Mauricie vous positionnant comme un partenaire ayant à cœur la réussite éducative



Contribuer au succès d'un événement qui valorise les parcours inspirants d'élèves, étudiantes et étudiants de la région

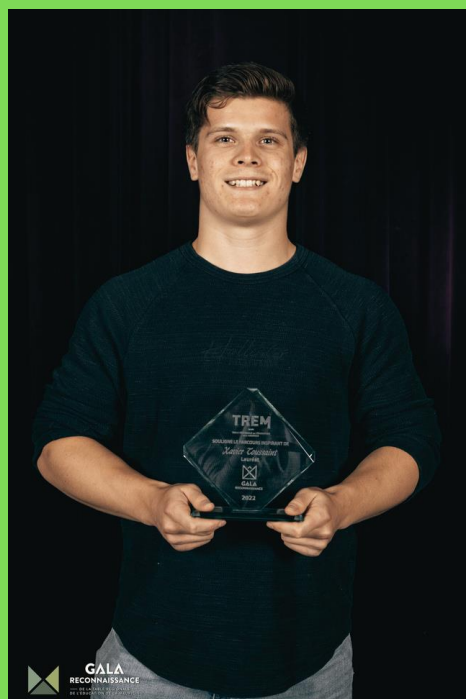


Faire rayonner votre entreprise



Créer de nouvelles opportunités d'affaires

**NOUS VOUS  
REMERCIONS DE  
TOUT COEUR  
POUR VOTRE  
GÉNÉROSITÉ!**



Choisissez votre forfait et contactez-nous!

Josiane Laporte

Chargée de projets

**Téléphone**

819-944-8204

**Courriel**

[josiane.laporte@trem.ca](mailto:josiane.laporte@trem.ca)

**TREM**

—  
TABLE RÉGIONALE DE L'ÉDUCATION  
DE LA MAURICIE



**GALA  
RECONNAISSANCE**

— DE LA TABLE RÉGIONALE —  
DE L'ÉDUCATION DE LA MAURICIE