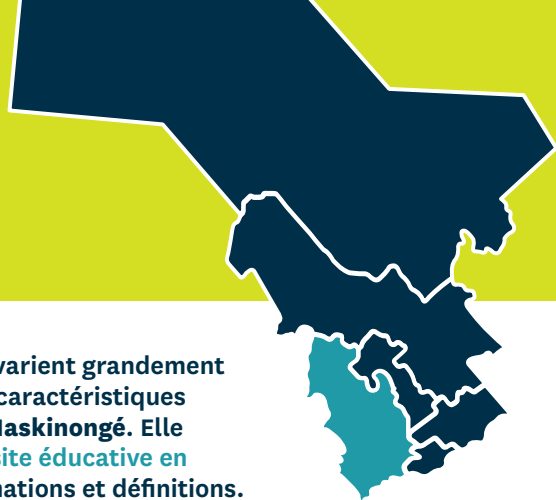
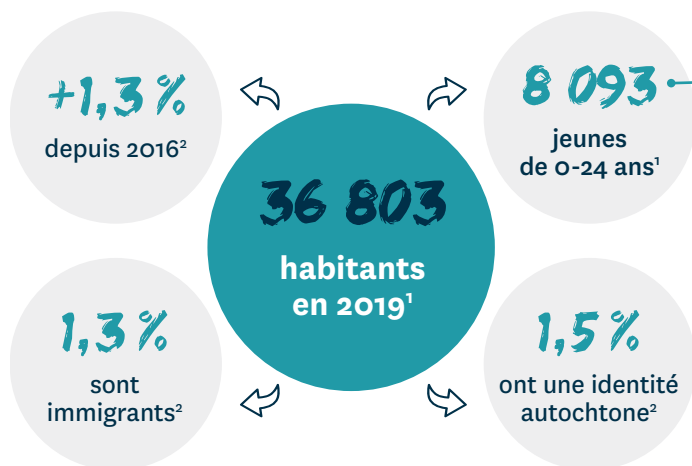


COUP D'ŒIL SUR... LA MRC DE MASKINONGÉ

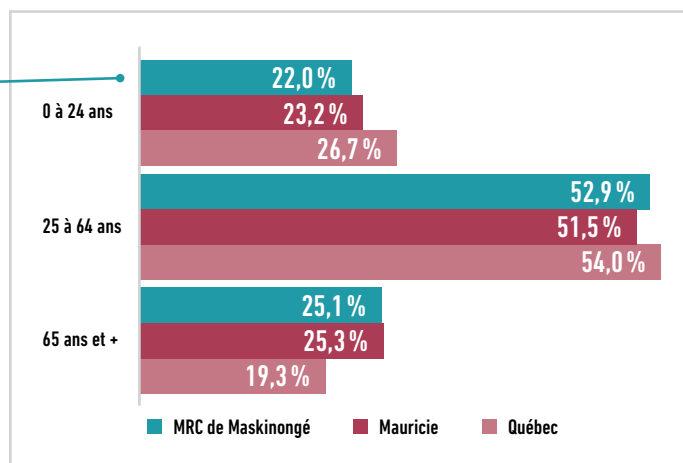


La Mauricie est une grande région où les conditions de vie des habitants varient grandement d'un territoire à l'autre. Cette fiche vise à donner un meilleur aperçu des caractéristiques démographiques, économiques et scolaires des résidents de la **MRC de Maskinongé**. Elle est complémentaire au **Portrait de la persévérance scolaire et de la réussite éducative en Mauricie, édition 2020**, dans lequel vous trouverez de plus amples informations et définitions.

DÉMOGRAPHIE

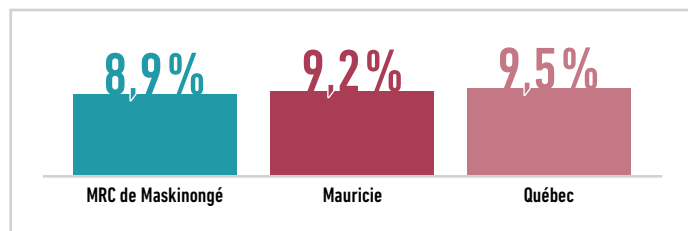


Âge de la population, 2019¹



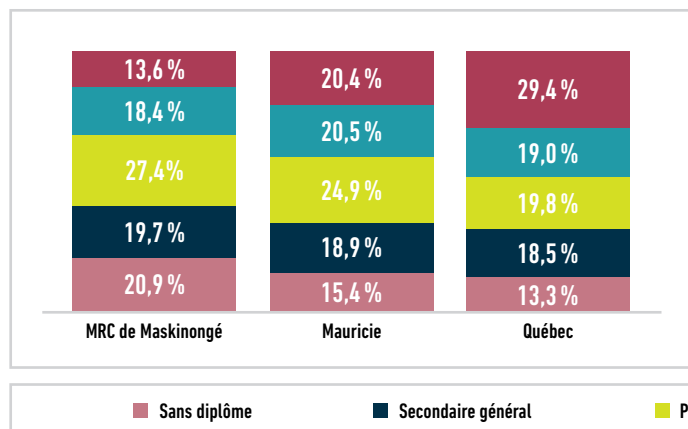
SOCIO-ÉCONOMIE

Taux de faible revenu après impôt des familles, 2016³

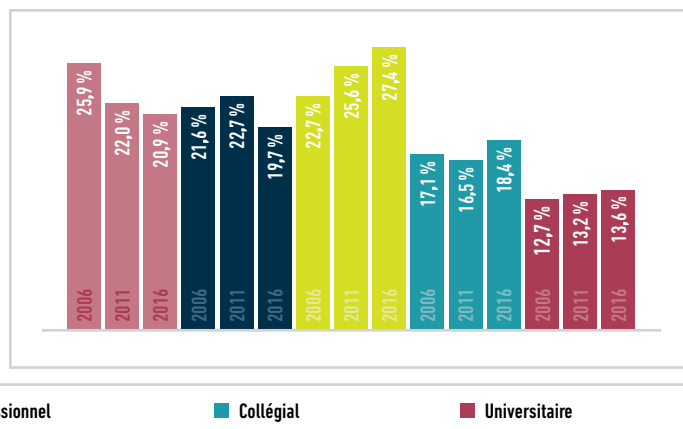


	TAUX D'EMPLOI ET TAUX DE CHÔMAGE, 2016 ²	TAUX D'EMPLOI	TAUX DE CHÔMAGE
MRC de Maskinongé		53,9%	6,9%
Mauricie		52,1%	8,0%
Québec		59,5%	7,2%

Plus haut diplôme obtenu, population de 25 à 64 ans, 2016²



Plus haut diplôme obtenu, population de 25 à 64 ans, MRC de Maskinongé, 2006, 2011 et 2016²

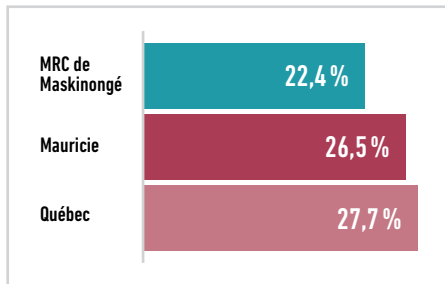


■ Sans diplôme ■ Secondaire général ■ Professionnel ■ Collégial ■ Universitaire



PETITE ENFANCE

Proportion des enfants de la maternelle vulnérables dans au moins un domaine du développement de l'enfant, 2016-2017⁴



JEUNES DU SECONDAIRE

QUELQUES CARACTÉRISTIQUES DES ÉLÈVES DU SECONDAIRE, 2016-2017⁵

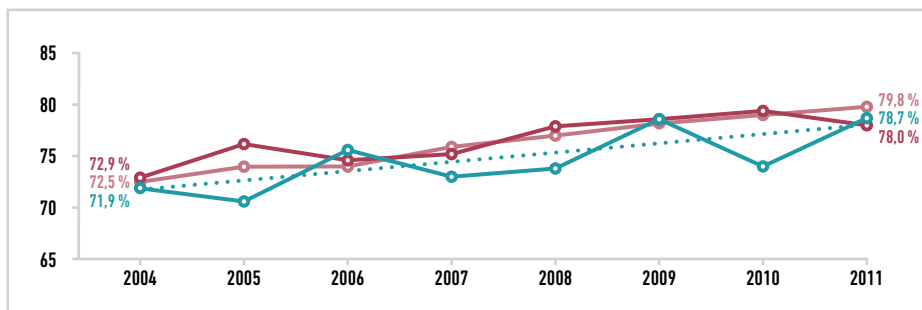
	RLS DE MASKINONGÉ	MAURICIE-CENTRE-DU-QUÉBEC	QUÉBEC
Jeunes en emploi durant l'année scolaire	68,1 %	67,9 %	52,6 %
Jeunes qui bénéficient d'un niveau élevé de supervision parentale	45,9 %	37,2 %	38,4 %
Jeunes qui sont en situation de surplus de poids	29,9 %	22,3 %	20,8 %
Jeunes ayant consommé de l'alcool au cours des 12 derniers mois	61,0 %	63,2 %	52,6 %
Jeunes ayant consommé de la drogue au cours des 12 derniers mois	27,6 %	23,8 %	20,0 %
Jeunes présentant un risque élevé de décrochage scolaire	26,3 %	20,3 %	17,5 %

■ / ■ : valeur du RLS ou de la région moins favorable ou plus favorable que dans l'ensemble du Québec.



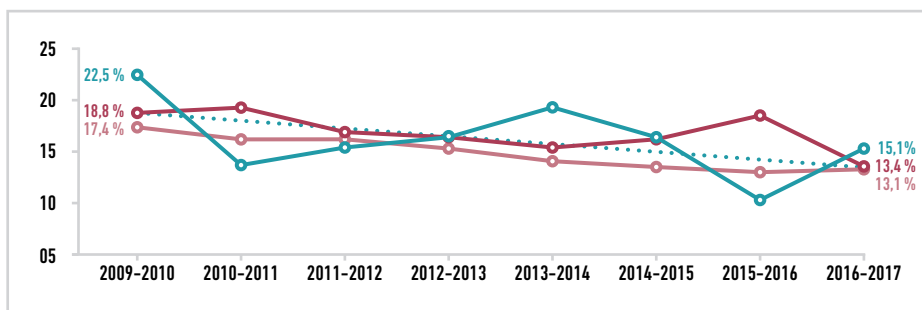
PARCOURS SCOLAIRES

Taux de diplomation et de qualification après sept ans au secondaire, réseaux public et privé, sexes réunis, cohortes 2004 à 2011⁶



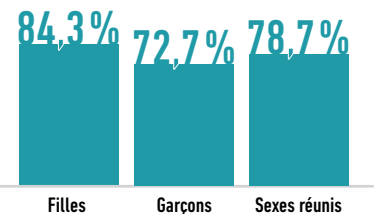
Il peut y avoir des variations importantes selon les années dans les taux de diplomation et de sorties sans diplôme, surtout dans les territoires comptant de petits effectifs. La ligne pointillée, qui représente la tendance, permet de mieux visualiser l'évolution globale de la situation.

Taux annuel de sorties sans diplôme ni qualification, réseaux public et privé, sexes réunis, années 2009-2010 à 2016-2017⁶

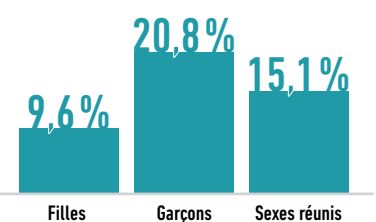


■ MRC de Maskinongé ■ Mauricie ■ Québec

Taux de diplomation et de qualification après sept ans au secondaire, MRC de Maskinongé, réseaux public et privé, cohorte de 2011⁶



Taux annuel de sorties sans diplôme ni qualification, MRC de Maskinongé, réseaux public et privé, année 2016-2017⁶



RÉFÉRENCES

- Institut de la statistique du Québec (2020). La population des régions administratives, des MRC et des municipalités du Québec en 2019, Coup d'œil sociodémographique, no 71, février, L'Institut, p. 1-12
- Statistique Canada (2016). Recensement de la population de 2016, sur le site de www.cartojeunes.ca
- Statistique Canada (2019). Fichier des familles T1, adapté par l'Institut de la statistique du Québec, Direction des statistiques sectorielles et du développement durable, [En ligne], page consultée le 1^{er} juin 2020.
- Simard, M., Lavoie, A. et Audet, N. (2018). Enquête québécoise sur le développement des enfants à la maternelle 2017, Québec, Institut de la statistique du Québec, 126 p.
- Centre intégré universitaire de santé et de services sociaux de la Mauricie-et-du-Centre-du-Québec (2019). Enquête québécoise sur la santé des jeunes du secondaire (EQSJS) 2016-2017 pour le RLS de Maskinongé, [En ligne], disponible ici.
- Ministère de l'Éducation et de l'Enseignement supérieur (2019). Sur le site de www.cartojeunes.ca

Partenaire financier



Une initiative de la



Ce portrait a été réalisé en collaboration avec ÉCOBES - Recherche et transfert:



Dans le cadre de la démarche



Partenaire financier

